

产品名称: MatrigengeL Matrix 类器官专用基底膜基质

产品规格: 5 mL/瓶、10 mL/瓶

产品目录号: 0827555/082755

| | |
|------|--|
| 批次号: | 20223706ZWD |
| 来源: | 经基因编辑的小鼠肿瘤细胞 |
| 配制: | 含达尔伯克改良伊格尔培养基和 50 μ g/mL 庆大霉素, MatrigengeL Matrix 适合所有的培养基 |
| 储存: | 储存在-20°C 时是稳定的。避免反复冻融。请不要储存在无霜冰箱中。请保持产品的冻结。 |
| 适用: | 类器官培养, 建议使用比例 MatrigengeL Matrix>70% |

质量管理:

| 说明书 | 标准 | 结果 | 质检人 |
|----------|--|------|-----|
| 蛋白浓度 | 结果用 BCA 法所得, 用 mg/mL 表示 | 9.33 | 乐霖铭 |
| 内毒素 | 结果用凝胶法测定, 内毒素单位(EU/mL) | <1.5 | 孙小云 |
| 凝胶测试 | MatrigengeL Matrix: 培养基 = 1:5, , 测试了快速凝胶和在 37°C培养基中保持这种形态 5 天的能力 MatrigengeL Matrix: 培养基 =7:3, 在 37°C条件下 30 分钟可凝, 在 37°C培养基中保持这种形态 15 天的能力 | 通过 | 乐霖铭 |
| 类器官培养 | 测试了在 MatrigengeL Matrix: 培养基 =7:3 条件下也能培养出小鼠肠道类器官、小鼠胆管类器官、小鼠气管上皮类器官 | 通过 | 孙小云 |
| 生物活性 | 生物活性是通过 Transwell 实验来测定的。细胞可以穿过基底膜基质, 进入下室中 MatrigengeL Matrix: 培养基 = 1:4、1:6、1:8 | 通过 | 洪小玲 |
| 血管形成 | 测试了在基底膜基质培养条件下 HUVEC 也能形成血管 MatrigengeL Matrix: 培养基 = 原胶、2:1、1:1 | 通过 | 洪小玲 |
| 无菌性 | 检测是否存在细菌、真菌和支原体 | 阴性 | 蔡昌在 |
| ELISA 检测 | 筛选小鼠种群中是否存在小鼠肝炎病毒、鼠痘病毒、小鼠肺炎病毒、呼肠孤病毒 III 型、小鼠仙台病毒、小鼠细小病毒、小鼠肺支原体、泰泽病原体以及弓形虫等病原菌及体内寄生虫等。 (参考标准 GB/T 14926.22-2001、GB/T 14926.20-2001、GB/T 14926.24-2001、GB/T 14926.25-2001、GB/T 14926.23-2001、GB/T 14926.24-2001、GB/T 14926.8-2001、GB/T 14926.10-2001、GB/T 18448.2-2001) | 阴性 | 蔡昌在 |

联系方式: 400-091-6556

网址: www.mogengel.com

地址: 福建省厦门市翔安区民安街道莲亭路 821 号 401-25

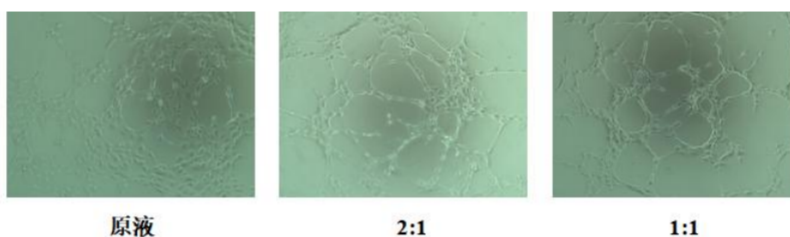


| 说明书 | 标准 | 结果 | 质检人 |
|---|--|----|-----|
| 细菌培养、 分离鉴定 | 筛选小鼠种群中是否存在沙门氏菌、鼠棒状杆菌、嗜肺巴斯德杆菌、肺炎克雷伯杆菌、金黄色葡萄球菌、绿脓杆菌等。 (参考标准 GB/T 14926.1-2001、GB/T 14926.9-2001、GB/T 14926.12-2001、GB/T 14926.13-2001、GB/T 14926.14-2001、GB/T 14926.17-2001) | 阴性 | 燕昌在 |
| 镜检 | 筛选小鼠种群中是否存在体外寄生虫、蠕虫、鞭毛虫/纤毛虫等。(参考标准 GB/T 18448.1-2001、GB/T 18448.6-2001、GB/T 14926.40-1994) | 阴性 | 燕昌在 |
| 安全建议：按照良好的工业卫生和实验室安全规程进行处理 产品有效期：2024.09.06 质量保证：洪小玲 日期：2022.9.13 厦门模基生物科技有限公司 电话：400-091-6556 | | | |

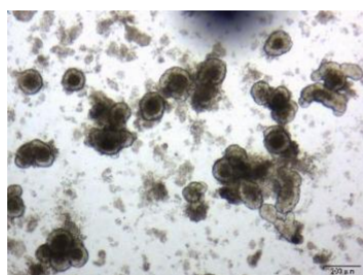
仅供研究使用。不适用于诊断或治疗程序。

本文件中的所有其他商标均为其各自所有者的财产。

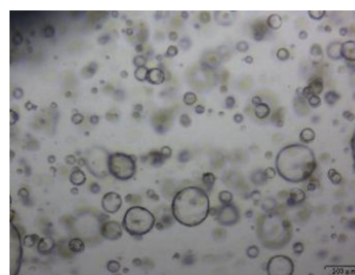
附录：结果图片



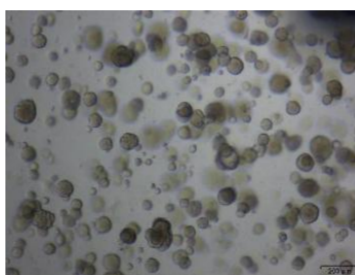
图片 1 HUVEC 成管 4 小时图片



图片 2 小鼠小肠类器官培养 4 天图片



图片 3 小鼠胆管类器官培养 4 天图片



图片 4 小鼠气道上皮类器官培养 4 天图片

联系方式：400-091-6556

网址：www.mogengel.com

地址：福建省厦门市翔安区民安街道莲亭路 821 号 401-25

